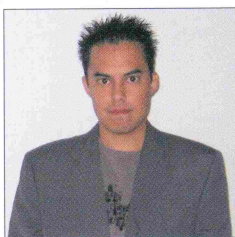


Terra Nova Ingénierie

Immersion et partenariats locaux pour une bonne intégration

Terra Nova Ingénierie, spécialisée dans la collecte et l'exploitation de données à distance via des réseaux GPRS, Wifi et GSM, ambitionne de conquérir le marché brésilien. Et pour débiter son activité au Brésil, Terra Nova Ingénierie a opté pour une immersion dans le pays et l'appui de partenaires locaux.



« Nous avons passé plusieurs mois au total, plus particulièrement à Rio de Janeiro et São Paulo afin de relancer tous nos contacts », explique **Julien Cavallo, responsable marketing et commercial de Terra Nova.** « D'origine

latine, je me suis tout de suite senti à l'aise avec la culture brésilienne. Mais de retour en France, l'éloignement géographique est devenu un véritable obstacle à la signature de contrats. Devant gérer nos activités en France et en Tunisie, nous ne pouvions nous permettre de multiplier les allers-retours au Brésil ».

Les Brésiliens ont beaucoup d'idées. Ils peuvent vous laisser tomber du jour au lendemain. C'est un de leurs défauts, mais il faut persévérer c'est un travail de longue haleine.

Pour gagner du temps, mieux vaut s'appuyer sur un partenaire local qui maîtrise les codes du business. « Grâce à notre réseau, nous avons fait la connaissance d'une commerciale, d'origine brésilienne. En moins d'un an, elle a pu entrer en contact avec bon nombre de prospects qui seront peut-être de futurs clients ».

Dans le business, les Brésiliens sont très différents des Français. « Ils ont une manière bien à eux de négocier. Ils disent oui mais ne vont pas toujours au bout de choses. Ils ont beaucoup d'idées et peuvent vous laisser tomber du jour au lendemain. C'est un de leurs défauts mais il faut persévérer. C'est un travail de longue haleine ». Beaucoup moins rigides qu'en France, leurs méthodes de travail peuvent en dérouter plus d'un. « Ils ont souvent une demi-heure de retard. Il se peut aussi qu'ils ne viennent pas aux rendez-vous. Il ne faut pas s'offusquer.

Activité : Collecte et exploitation de données à distance

Siège : Toulon (83)

Effectif : 15

C.A. : 640 000 €

C.A. export : n.c.



Calculateur X-COM® 3006
Puissant calculateur industriel qui collecte les données depuis les divers organes d'un véhicule

C'est leur mode de fonctionnement. C'est aux Français de s'adapter ». Et d'ailleurs, les Français jouissent d'une assez bonne réputation. Il faudra cependant faire preuve de beaucoup d'humilité pour s'intégrer. « Pour les mettre en confiance, il ne faut surtout pas les brusquer. Il faut agir comme eux... Etaler sa richesse est très mal vu ».

Déjouer les barrières administratives et juridiques

Le droit brésilien est si complexe qu'il peut paralyser l'activité des étrangers nouveaux arrivés. La recommandation est de se faire aider par une personne qui saura frap-

per à la bonne porte. Même ouvrir un compte bancaire prend du temps, en moyenne entre trois et cinq mois, les banques exigeant de sérieuses garanties. D'ici 2009, l'entreprise Terra Nova Ingénierie compte ouvrir une filiale au Brésil, sous la forme d'une SARL, la structure la plus répandue au Brésil.

Et pour simplifier les démarches, elle a choisi de participer à la mission organisée à São Paulo en novembre. « Par ce biais, en seulement quelques jours, nous allons rencontrer les interlocuteurs stratégiques de notre domaine d'activité au Brésil et recevoir des conseils d'experts pour la création de notre structure. Et d'ici la fin de l'année, nous espérons signer notre premier contrat » expliquait-il avant de partir au Brésil.

Fanny Perrin d'Arloz